

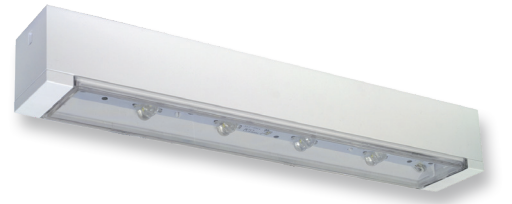


UNILINE BEL-R

Schlanke und schraubenlose IP65 Sicherheitsleuchte mit Optiken zur Fluchtwegausleuchtung. Die Leuchte ist aus robustem Polycarbonat gefertigt und verfügt über ein IP65-Membran-Druckausgleichsventil.

Leuchte zur Deckenmontage mit Kabeleinführungen von hinten. Mit optionalem Einbaurahmen auch für Deckeneinbau einsetzbar.

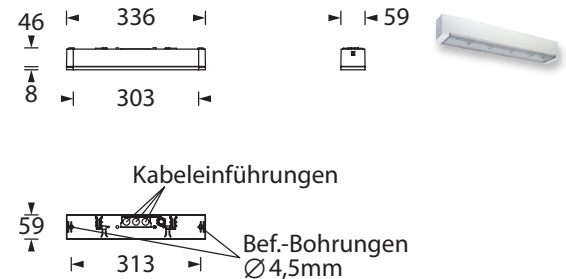
Die Leuchte ist mit 3W, 6W und 10W LED-Leiste erhältlich.



Technische Daten

Anschlussklemmen	2 x 2,5 mm ² für Doppelbelegung
Gehäuse/Farbe	Polycarbonat / weiß (Leuchtenhaube klar)
Montageart	Deckenmontage
Abmessungen (B x H x T)	336 x 54 x 59 mm
Schutzart	IP65
Schutzklasse	II

Leuchtmittel	■ Systemleuchten für Zentralversorgung			■ Einzelbatterie-leuchten
	3W LED-Leiste	6W LED-Leiste	10W LED-Leiste	3W LED-Leiste
Lichtstrom	350lm	600lm	1.050lm	350lm (Netz)
Nennbetriebsdauer 1h	-	-	-	350lm (Not)
Nennbetriebsdauer 3h	-	-	-	280lm (Not)
Nennbetriebsdauer 8h	-	-	-	120lm (Not)
Lichtstromverhältnis				
Not (DC)/Netz 1h	-	-	-	100% / 100%
Not (DC)/Netz 3h	-	-	-	80% / 100%
Not (DC)/Netz 8h	-	-	-	35% / 100%
Netzanschlussleistung	6VA	10,3VA	15VA	6VA
Batterie-Stromaufnahme	19mA	27mA	41mA	-
Anschlussspannung	230V 50/60Hz / 220V DC +25/-20%			230V 50/60Hz
NiMh-Akku 1h/3h/8h	-	-	-	4,8V 2,0Ah
Temperaturbereich	-10°C bis +40°C			-
Bereitschaftsschaltung	-	-	-	0°C bis +35°C
Dauerschaltung	-	-	-	-5°C bis +30°C
optional:				
Leuchtschalt- und Überwachungsbaustein	MSÜ3 SET009 SET01 DALI	MSÜ3 SET009 SET010	MSÜ3 SET009 SET010	-
Selbstüberwachung	-	-	-	SELF CHECK
Busüberwachung	-	-	-	SAFELOG



Zubehör

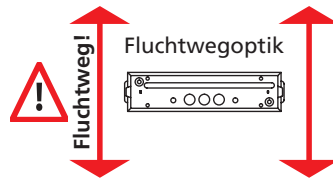
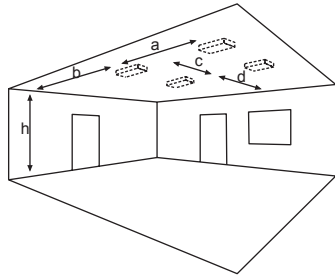
Ballwurfschutzkorb
Seilmontageset
Deckeneinbaurahmen



optional: Deckeneinbaurahmen



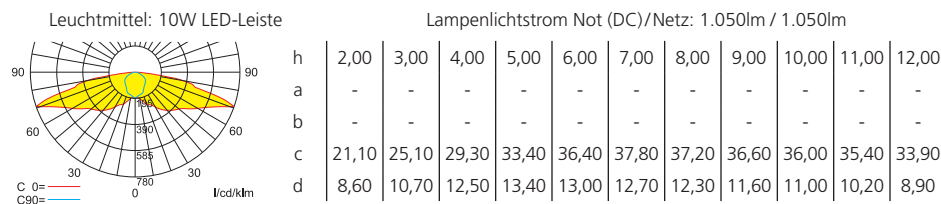
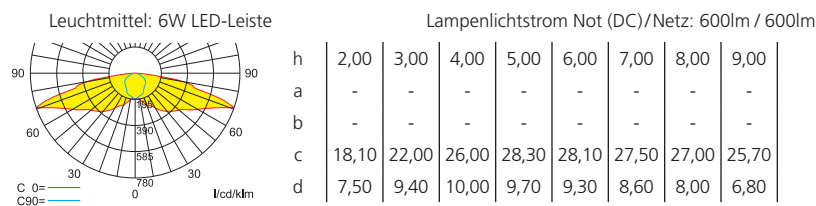
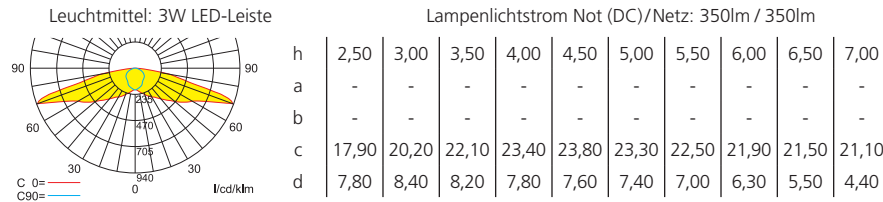
Lichtverteilungskurven und Leuchtenabstandstabellen (E = 1,25 lx)



Deckenmontage

■ Systemleuchten für Zentralversorgung

Abstandstabelle ebene Fluchtwege / Tabellenangaben in Meter



■ Einzelbatterieleuchten

Abstandstabelle ebene Fluchtwege / Tabellenangaben in Meter

