

2x3W
LED

IP65

ensilitec

Energie Sicherheit Licht

IMPACT W

Sehr robuste, verschraubte Sicherheitsleuchte aus weißem Polycarbonat mit Schutzart IP65. Kabeleinführung ins Leuchtengehäuse hinten und unten. Ausführung für Wandmontage mit zwei 3W Hochleistungs-LEDs.

Wahlweise lieferbar mit Optiken für Flächen- oder Fluchtwegausleuchtung. Serienmäßig mit IP65-Membran-Druckausgleichsventil.

Optional kann die Leuchte als Zentralbatterie-Variante für einen Temperaturbereich bis -35°C geliefert werden (unüberwacht). In der Einzelbatterie-Variante ist die Leuchte optional als Set mit externer Versorgungseinheit zur Montage im Innenbereich und Leuchteneinheit im Außenbereich lieferbar.

Ebenfalls optional: Eingebauter Heizungscontainer mit Akku (4,8V 4,2Ah) zur Erweiterung des Temperaturbereiches in der Leuchte bis -20°C.

Technische Daten

Anschlussklemmen	2 x 2,5 mm ² für Doppelbelegung
Gehäuse/Farbe	Polycarbonat/weiß
Montageart	Wandmontage
Abmessungen (B x H x T)	176 x 176 x 112 mm
Schutzart	IP65
Schutzklasse	II

	■ Systemleuchten für Zentralversorgung	■ Einzelbatterie-leuchten
Leuchtmittel	2 x 3W LED	2 x 3W LED
Lichtstrom	480lm	360lm (Netz)
Nennbetriebsdauer 1h/3h	-	480lm (Not)
Nennbetriebsdauer 8h	-	240lm (Not)
Lichtstromverhältnis		
Not (DC)/Netz 1h/3h	-	100%/75%
Not (DC)/Netz 8h	-	50%/75%
Netzanschlussleistung	10VA	8VA
Batterie-Stromaufnahme	25mA	-
Anschlussspannung	230V 50/60Hz / 220V DC +25/-20%	230V 50/60Hz
NiMh-Akku 1h	-	4,8V 2,0Ah
NiMh-Akku 3h	-	4,8V 4,2Ah
NiMh-Akku 8h	-	4,8V 4,2Ah
Temperaturbereich ^{1) 2)}	-10°C bis + 40°C	-
Bereitschaftsschaltung	-	0°C bis + 35°C
Dauerschaltung	-	-5°C bis + 30°C
optional:		
Leuchtschalt- und Überwachungsbaustein	MSÜ3, SET009, SET010	-
Selbstüberwachung	-	SELF CHECK
Busüberwachung	-	SAFELOG

¹⁾ Niedertemperaturbereich max. -10°C mit MSÜ3, SET009, SET010.

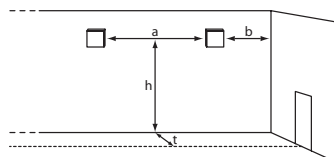
²⁾ Optional lieferbar mit eingebautem Heizungscontainer inkl. Akku (4,8V 4,2Ah) für Temperatureinsatzbereich bis -20°C.

Zubehör

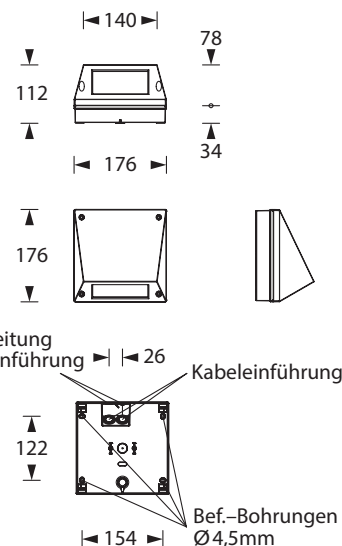
Externe Versorgung

Akkuheizung

Lichtverteilungskurven und Leuchtenabstandstabellen (E = 1,25 lx)



Wandmontage

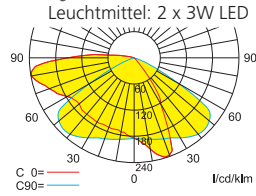


optional: Heizungscontainer



Systemleuchten für Zentralversorgung Flächenoptik

Abstandstabelle ebene Fluchtwege / Tabellenangaben in Meter



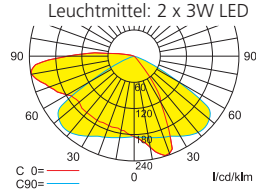
Lampenlichtstrom Not (DC)/Netz: 480lm / 480lm

	h	2,00	2,50	3,00	3,50	4,00
t=1m	a	9,10	10,50	11,70	12,70	13,90
	b	4,10	4,70	5,20	5,50	5,60
t=2m	a	10,30	11,30	12,30	13,30	14,10
	b	4,40	4,80	5,10	5,30	5,40
t=3m	a	10,50	11,50	12,50	13,50	14,10
	b	4,10	4,50	4,70	4,90	4,90

t = Abstand zur Fluchtwegmitte

Einzelbatterieleuchten Flächenoptik

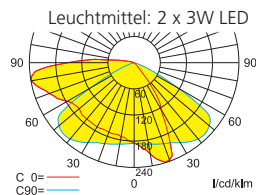
Abstandstabelle ebene Fluchtwege / Tabellenangaben in Meter



Lampenlichtstrom Not/Netz: 480lm/360lm – Nennbetriebsdauer: 1h/3h

	h	2,00	2,50	3,00	3,50	4,00
t=1m	a	9,10	10,50	11,70	12,70	13,90
	b	4,10	4,70	5,20	5,50	5,60
t=2m	a	10,30	11,30	12,30	13,30	14,10
	b	4,40	4,80	5,10	5,30	5,40
t=3m	a	10,50	11,50	12,50	13,50	14,10
	b	4,10	4,50	4,70	4,90	4,90

t = Abstand zur Fluchtwegmitte



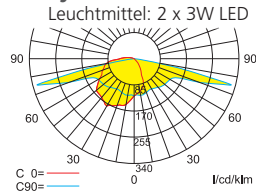
Lampenlichtstrom Not/Netz: 240lm/360lm – Nennbetriebsdauer: 8h

	h	2,00	2,50	3,00	3,50	4,00
t=1m	a	7,70	8,90	10,30	10,90	11,10
	b	3,45	3,85	3,95	3,95	3,75
t=2m	a	8,70	9,50	10,10	10,50	10,50
	b	3,35	3,55	3,55	3,25	2,65
t=3m	a	8,10	8,70	9,30	9,50	9,30
	b	2,35	2,25	1,75	1,35	0,75

t = Abstand zur Fluchtwegmitte

Systemleuchten für Zentralversorgung Fluchtwegoptik

Abstandstabelle ebene Fluchtwege / Tabellenangaben in Meter



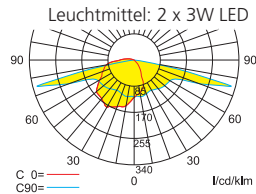
Lampenlichtstrom Not (DC)/Netz: 480lm / 480lm

	h	2,00	2,50	3,00	3,50	4,00
t=1m	a	16,50	19,00	20,10	20,50	21,10
	b	7,50	8,00	7,70	7,70	7,40
t=2m	a	17,30	18,70	22,80	23,90	24,00
	b	6,70	7,50	8,00	8,30	8,40
t=3m	a	8,90	12,70	17,50	20,10	17,90
	b	2,70	5,50	6,80	7,50	7,20

t = Abstand zur Fluchtwegmitte

Einzelbatterieleuchten Fluchtwegoptik

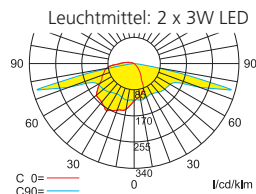
Abstandstabelle ebene Fluchtwege / Tabellenangaben in Meter



Lampenlichtstrom Not/Netz: 480lm/360lm – Nennbetriebsdauer: 1h/3h

	h	2,00	2,50	3,00	3,50	4,00
t=1m	a	16,50	19,00	20,10	20,50	21,10
	b	7,50	8,00	7,70	7,70	7,40
t=2m	a	17,30	18,70	22,80	23,90	24,00
	b	6,70	7,50	8,00	8,30	8,40
t=3m	a	8,90	12,70	17,50	20,10	17,90
	b	2,70	5,50	6,80	7,50	7,20

t = Abstand zur Fluchtwegmitte



Lampenlichtstrom Not/Netz: 240lm/360lm – Nennbetriebsdauer: 8h

	h	2,00	2,50	3,00	3,50	4,00
t=1m	a	14,30	14,90	12,50	12,30	12,30
	b	6,10	5,80	5,80	4,30	3,40
t=2m	a	11,90	14,50	16,10	16,30	16,50
	b	4,50	5,40	5,50	4,90	4,60
t=3m	a	5,50	8,50	9,90	13,50	13,50
	b	0,80	1,90	2,40	2,30	2,10

t = Abstand zur Fluchtwegmitte