

3W
LED

IP20

L-STAR ER-5LX

Sicherheitsleuchte für die besonderen Anforderungen der EN 1838 an Beleuchtung von Brandbekämpfungs- und Sicherheitseinrichtungen mit 5lx, wie zum Beispiel von Feuerlöschgeräten, Feuermeldern und Erste-Hilfe-Stellen.

Die Leuchte mit einem Kopf aus Aluminium-Druckguss und einem Container aus Stahlblech für Deckeneinbau verfügt über eine 1 x 3W Power LED.

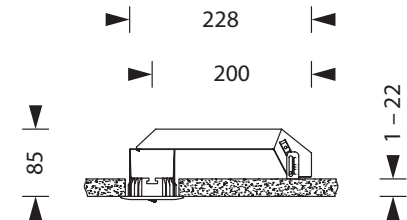
Die Leuchte kann durch ihre geneigte Optik mit einem Abstand von bis zu 1,5m zum zu beleuchtenden Objekt montiert werden.

Technische Daten

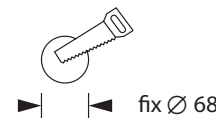
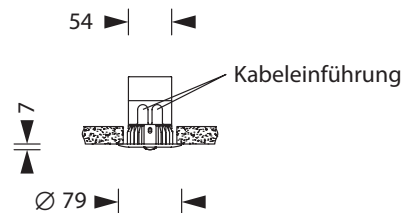
Anschlussklemmen	3 x 2,5 mm ² für Doppelbelegung
Gehäuse/Farbe	Stahlblech/Aluminium-Druckguss / weiß weitere Farben auf Anfrage lieferbar
Montageart	Deckeneinbaumontage
Abmessungen (B x H x T)	239,5 x 92 x 79 mm
Schutzart	IP20
Schutzklasse	I



	■ Systemleuchten für Zentralversorgung	■ Einzelbatterie-leuchten
Leuchtmittel	3W LED	3W LED
Lichtstrom	240lm	50lm (Netz) 240lm (Not)
Nennbetriebsdauer 1h/3h	-	240lm (Not)
Lichtstromverhältnis Not (DC)/Netz 1h/3h	-	100% / 20%
Netzanschlussleistung	6VA	5VA
Batterie-Stromaufnahme	15mA	-
Anschlussspannung	230V 50/60Hz / 220V DC +25/-20%	230V 50/60Hz
NiMh-Akku 1h	-	4,8V 0,8Ah
NiMh-Akku 3h	-	4,8V 2,0Ah
Temperaturbereich	-10°C bis +40°C	-
Bereitschaftsschaltung	-	-0°C bis +35°C
Dauerschaltung	-	-5°C bis +30°C
optional:		
Leuchtschalt- und Überwachungsbaustein	MSÜ3, SET009, SET010, DALI	-
Selbstüberwachung	-	SELF CHECK
Busüberwachung	-	SAFELOG

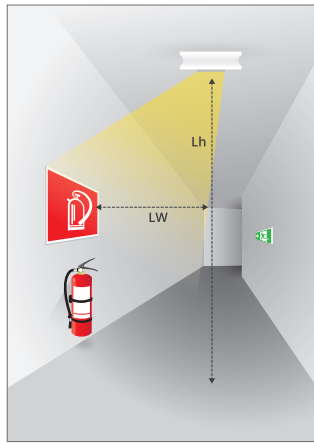


Achtung: Mindesteinbautiefe 110mm



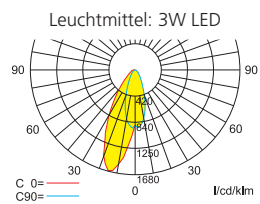


Lichtverteilungskurven und Leuchtenabstandsgrafiken (E = 5 lx)



Deckenmontage

■ Systemleuchten für Zentralversorgung

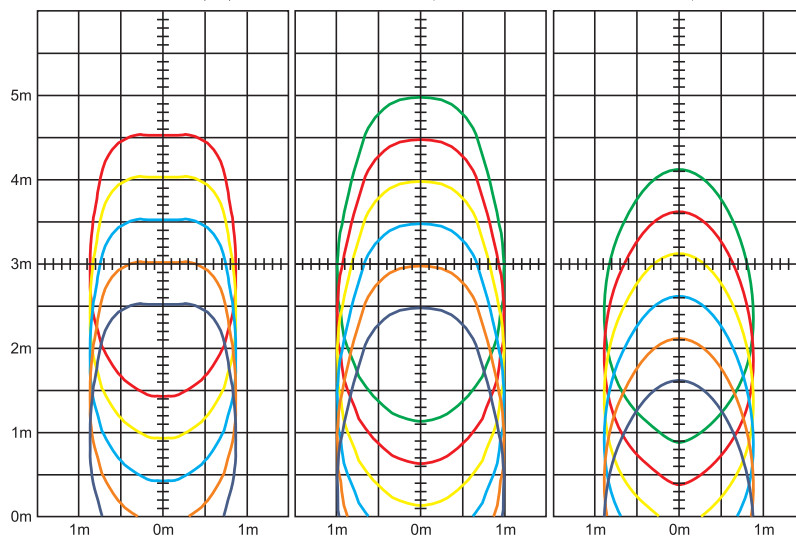


Lampenlichtstrom Not (DC)/Netz: 240lm / 240lm

Abstand Leuchte Wand(LW) = 0,5m

LW = 1,0m

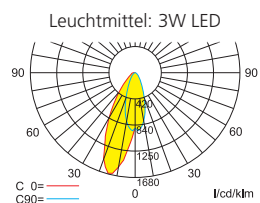
LW = 1,5m



Mit min. 5lx angestrahlte Fläche bei Leuchtenhöhe(Lh)

Lh=5,0m — Lh=4,5m — Lh=4,0m — Lh=3,5m — Lh=3,0m — Lh=2,5m

■ Einzelbatterieleuchten

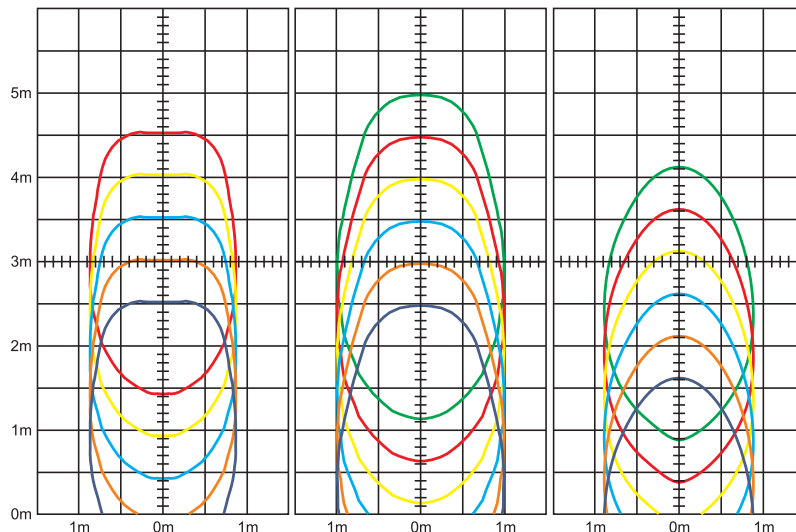


Lampenlichtstrom Not/Netz: 240lm/50lm – Nennbetriebsdauer: 1h/3h

Abstand Leuchte Wand(LW) = 0,5m

LW = 1,0m

LW = 1,5m



Mit min. 5lx angestrahlte Fläche bei Leuchtenhöhe(Lh)

Lh=5,0m — Lh=4,5m — Lh=4,0m — Lh=3,5m — Lh=3,0m — Lh=2,5m